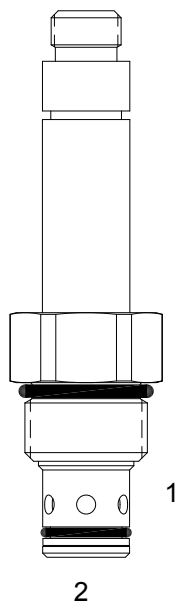


HE-S2A Двухлинейный клапан тарельчатого типа с пилотным управлением, нормально закрытый



ОПИСАНИЕ

Двухлинейный клапан тарельчатого типа с пилотным управлением, нормально закрытый, типоразмер 10, резьба 7/8-14, серия "Delta", электромагнитное управление, при снятом напряжении пропускается поток только в обратном направлении, повышенное рабочее давление.

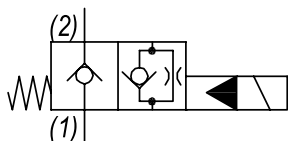
ПРИНЦИП РАБОТЫ

При снятом напряжении поток из (1) в (2) блокируется и пропускается в обратном направлении — из (2) в (1). При подаче напряжения на электромагнитную катушку пропускается поток из (1) в (2), а также ограниченный поток из (2) в (1).

ПРЕИМУЩЕСТВА

- Закаленные детали, обеспечивающие длительный срок службы.
- Конструкция типа "мокрый якорь".
- Возможность работы под различным напряжением.
- Стандартное седло.
- Унифицированный корпус катушки.
- Катушка с возможностью непрерывной работы.
- Различные соединения катушки.
- Катушка типа "I": погодоустойчивая, ударопрочная, водонепроницаемая.

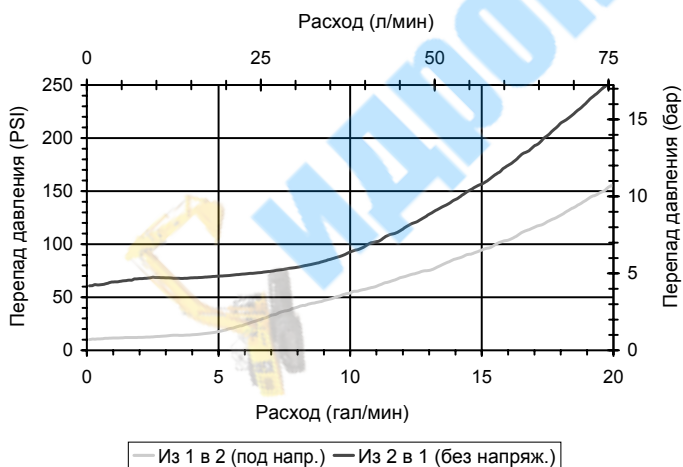
ГИДРАВЛИЧЕСКАЯ СХЕМА



Катушка типа "L"

ГРАФИК ХАРАКТЕРИСТИК

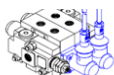
Данные испытаний (только клапан)



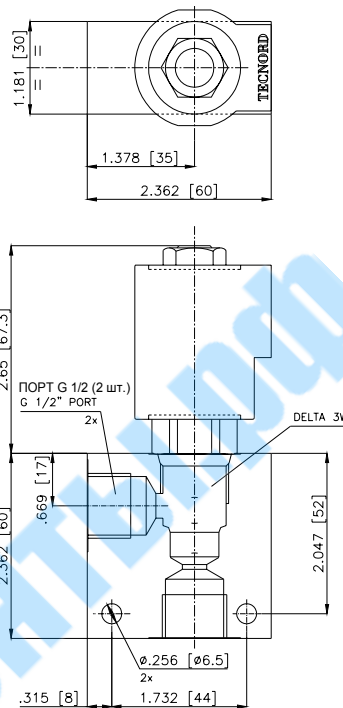
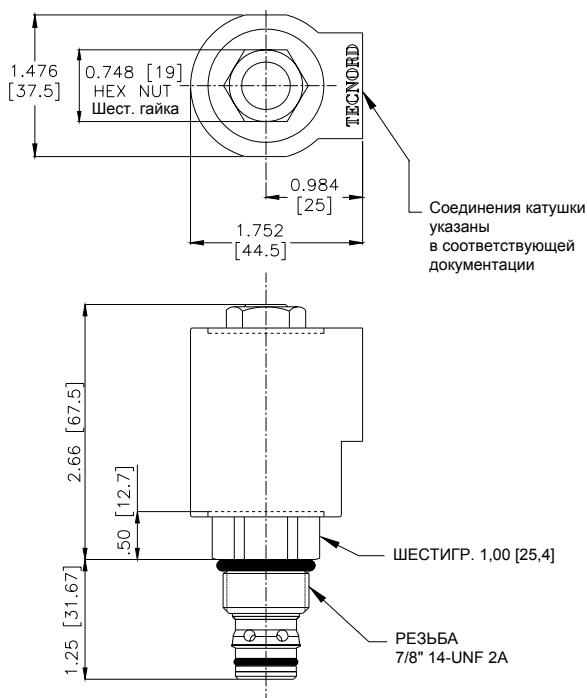
ТЕХНИЧЕСКИЕ ХАРАКТЕРИСТИКИ

Номинальный расход	57 л/мин
Номинальное рабочее давление	276 бар
Внутренние перетечки (150 SSU)	0...5 капель/мин
Вязкость гидравлической жидкости	36...3000 SSU (3...647 сСт)
Класс чистоты гидравл. жидкости	ISO 18/16/13
Рабочая температура	-40...+120 °C
Масса	0,17 кг
Тип гидравлической жидкости	Гидр. масло общего назначения
Момент затяжки клапана	40,6 Нм
Момент затяжки гайки катушки	5,4...8,1 Нм
Седло	DELTA 2W
Инструменты для изготовления седла	
(фасонное сверло, развертка, метчик)	40500000
Комплект уплотнений	21191200

ПРЕДУПРЕЖДЕНИЕ: технические и эксплуатационные характеристики, приведенные в данном документе, предназначены исключительно для использования в описательных целях. Применение изделий допускается только после независимого исследования, оценки и испытания пригодности.



РАЗМЕРЫ



РАСШИФРОВКА ОБОЗНАЧЕНИЯ

HE-S2A - - - -

ОПЦИИ

Buna Standard 00
Viton Standard V0

КОРПУС

пусто Без корпуса
N Порты 1/2" BSP
S Порты #8 SAE

Масса катушки, пригл: 0,31 кг

Примечание: алюминиевый корпус не предназначен для долговременной работы при давлении 276 бар. Для получения информации о других возможных исполнениях, пожалуйста, обратитесь к официальному дилеру.

НАПРЯЖЕНИЕ (другие варианты по запросу)

12 12 В DC
24 24 В DC
22 220 В AC (без встроенного выпрямителя)

СОЕДИНЕНИЕ КАТУШКИ ТИПА "L"

(все катушки DC, если не указано иное)

DL Двухпроводной вывод
(по запросу возможна установка различных штекеров)

HC DIN 43650 (Hirschmann) - (AC и DC)
DI Deutsch - встр. DT04-2P

ВОДОНЕПРОНИЦАЕМОЕ ИСПОЛНЕНИЕ, ТИП "L"

LIA Катушка типа "I", AMP Superseal - встр.
LID Катушка типа "I", Deutsch - встр. DT04-2P
LIJ Катушка типа "I", AMP Jr. Timer - встр.
LIM Катушка типа "I", Metri-Pack - встр.

